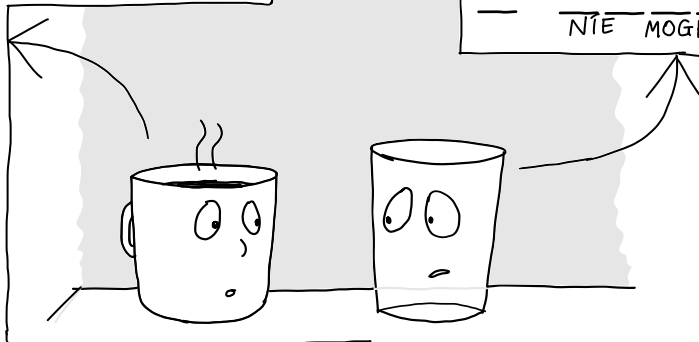
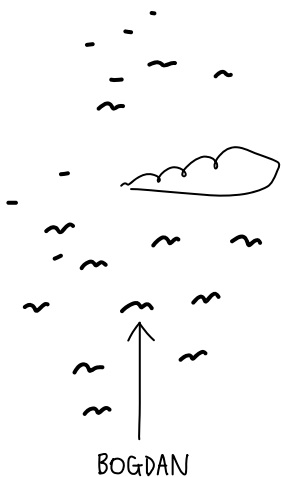


NIE MOGĘ POMÓC  
 MAM HERBATĘ (TEA)  
 CZY  
 TY  
 CHCIAŁBYŚ  
 WZIĄĆ TROCHĘ (SOME)

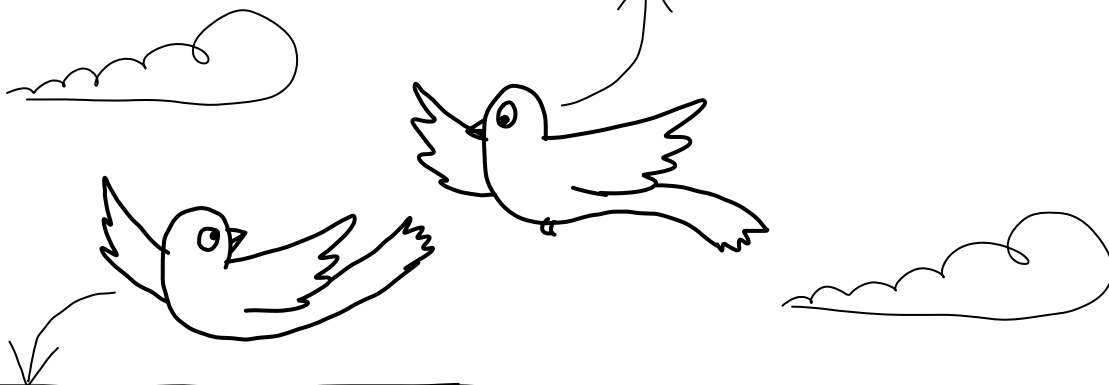
POTRZEBUJĘ WODĘ  
 NIE MOGĘ ZNALEZĆ TEGO



őrü  
 lingo ☺



JA (→) POLECĘ DO KINA  
 CZY TY MOZESZ POLECIEĆ ZE MNĄ (ME)



NIE POWINIENEM MUSZĘ DOTRZEĆ DO DOMU O ÓSMEJ  
 TY MOZESZ ZAPYTAĆ BOGDANA

